

E-Mail Corporativo

El correo corporativo de **EKOPLC** es mucho más que enviar y recibir correo, es una solución diseñada para que las pequeñas y medianas empresas puedan comunicarse y competir de manera más eficaz, facilitándoles:

- » Acceso remoto, móvil y de escritorio al correo electrónico.
- » Avanzada privacidad y seguridad, incluyendo antivirus, antispam y copias de seguridad.
- » Información y recursos compartidos como carpetas, agenda, contactos, notas o tareas.
- » Alta fiabilidad y excepcional rendimiento.

Más Productivo

El correo corporativo de **EKOPLC** facilita a las empresas una forma mejor de compartir correo, calendario, tareas e información de contacto para que puedan aumentar su rendimiento y productividad:

- » Los empleados en diferentes ubicaciones estarán siempre conectados mediante la permanente sincronización del correo, calendario, contactos y demás recursos compartidos.
- » Podrán convocar reuniones fácilmente comprobando las disponibilidad de los participantes, enviando invitaciones y haciendo su posterior seguimiento.
- » Tendrán centralizada toda la información de contacto de clientes, compañeros y trabajadores, accesible para todos los usuarios de su empresa.
- » Será muy fácil gestionar los proyectos de los diferentes equipos, y hacer el seguimiento de las tareas activas, completadas o con retraso.

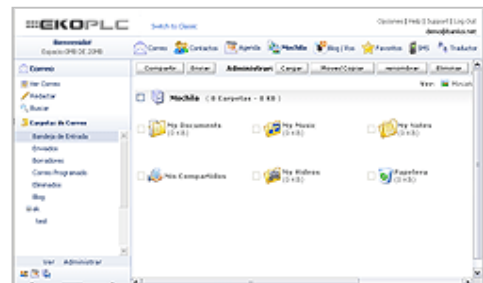
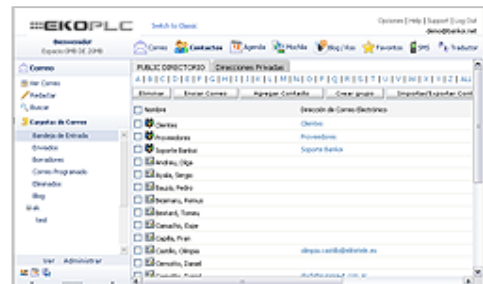
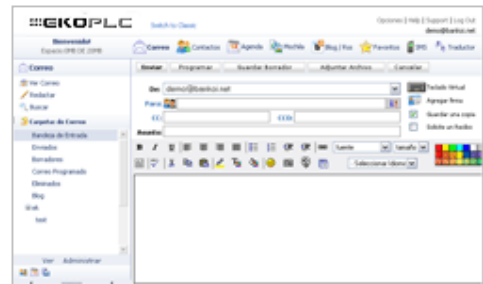
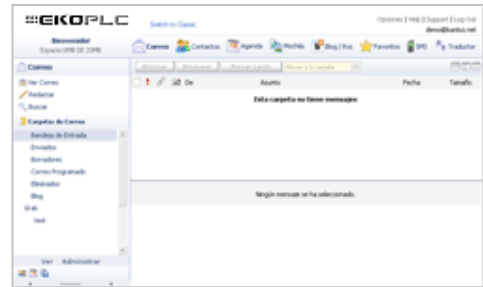
El correo corporativo de **EKOPLC** le posiciona en el núcleo operativo de su negocio, permitiéndole estar permanentemente conectado a sus empleados y clientes. Ya sabe por qué el correo corporativo de **EKOPLC** es productividad.

Acceso desde cualquier computadora del mundo conectada a Internet

El correo corporativo de **EKOPLC** permite acceder al correo, calendario y contactos a través de dispositivos móviles o desde cualquier ordenador conectado a Internet:

- » En la empresa, en la oficina del cliente, de viaje... siempre tendrá acceso a su correo y al resto de funcionalidades compartidas, permanentemente actualizadas y sincronizadas.
- » Cualquier usuario de su empresa podrá disponer de un servicio de correo en movilidad con unos costes ajustados.
- » Tendrá toda la información disponible desde cualquier equipo conectado a Internet utilizando Outlook Web Access (OWA)
- » Podrá acceder a todas sus funcionalidades avanzadas incluso utilizando conexiones lentas.

El correo corporativo de **EKOPLC** le posiciona en el núcleo operativo de su negocio, permitiéndole estar permanentemente conectado a sus empleados y clientes.



Más Tranquilidad

Externalizando la administración de su sistema de correo a expertos puede disfrutar la tranquilidad de tener una gestión delegada eficaz y una respuesta rápida ante las amenazas de seguridad.

- » Las pequeñas empresas pueden disfrutar de las capacidades de sistemas de correo profesionales hasta ahora sólo al alcance de grandes compañías con elevados presupuestos y equipos técnicos muy especializados.
- » Estará protegido contra virus y spam y a salvo ante posibles pérdidas de información gracias a las copias de seguridad periódicas y al servicio de recuperación ante desastres.

- » Ya no volverá a pagar por servicios que no aprovecha al máximo, ya que ahora sólo pagará por el número de cuentas que tenga activas, pudiendo aumentar o reducir las capacidades de forma flexible según la evolución de su propio negocio.

- » Podrá definir diferentes permisos de acceso para proteger su información confidencial y, en caso de pérdida o robo, eliminar los datos de forma remota para evitar usos no autorizados.

CARACTERÍSTICAS DEL SERVICIO

Hasta la fecha, implementar y administrar una solución de correo en modo "In-house" tenía un coste prohibitivo y estaba fuera del alcance de muchas pequeñas y medianas empresas.

Con nuestra plataforma ahora cualquier empresa puede tener acceso a una potente solución corporativa de correo, sin los habituales inconvenientes a nivel de costes, infraestructura y mantenimiento ya que la plataforma está alojada y administrada en Bankoi, líder en Servicios de Internet.

Algunas de sus características incluidas en todos los planes

- » Disponible para cualquier dominio.
- » Control Antivirus
- » Antispam.
- » Interfaz multi-idioma.
- » Completa agenda.
- » Directorio de contactos.
- » Posibilidad de personalización de la cuenta
- » Inserción de auto-respuestas
- » Redirección a otra cuenta
- » Posibilidad de importar agendas externas.
- » Control de tiempo de las sesiones.
- » Funcionamiento similar a cualquier servicio de webmail.

Funcionalidades Extra

- » Servicio de Mensajes Cortos SMS: le permite enviar mensajes cortos de texto (máximo: 160 caracteres) a dispositivos inalámbricos, como teléfonos celulares y Organizadores Electrónicos (PDAs).
- » Traductor Multi-idioma: Posibilidad de contar con un completo y preciso traductor multi-idioma en la misma aplicación accediendo con un sólo clic.
- » Favoritos en el sistema: Almacena sus favoritos, ventaja de tener todo lo necesario en la misma aplicación y a un sólo clic de distancia.

